

NEUMONÍA

Sociedad Española
de **Neumología**
y **Cirugía Torácica**
SEPAR

2018/19
Infecciones
Respiratorias
año
SEPAR

Con la colaboración



La neumonía es una enfermedad infecciosa y en consecuencia con riesgo de contagio que suele aparecer en invierno y cuando las defensas están bajas.

¿QUÉ ES LA NEUMONÍA?

Una infección aguda de las vías respiratorias áreas causada por una bacteria o un virus que afecta a los alveolos y bronquiolos.

¿QUÉ CAUSA LA NEUMONÍA?



VIRUS



BACTERIAS



HONGOS

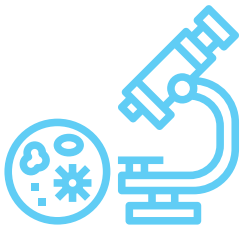


LA INFLUENZA Y EL VIRUS RESPIRATORIO INTERSTICIAL CAUSA LA VIRAL



EL NEUMOCOCO ES UNA CAUSA COMÚN DE LA BACTERIANA

TIPOS DE NEUMONÍA



1 > NAC O NEUMONÍA ADQUIRIDA EN LA COMUNIDAD

2 > NEUMONÍA NOSOCOMIAL

¿CUÁLES SON SUS SÍNTOMAS?



TOS



PIEBRE



DIFICULTAD PARA RESPIRAR



SENSACIÓN DE CANSANCIO



¿A QUIÉN AFECTA PRINCIPALMENTE?

- > Niños menores de 5 años
- > Personas mayores de 65 años
- > Personas con asma, EPOC, diabetes o enfermedades cardiovasculares
- > Fumadores

El incremento en la esperanza de vida y la mayor supervivencia de pacientes con enfermedades crónicas y/o con inmunodeficiencias hace prever que la población susceptible aumente en los próximos años.

¿SE PUEDE PREVENIR?



Higiene de manos: lavarse las manos con frecuencia, sobre todo antes de cocinar o comer.



Higiene bucal: lavarse los dientes después de cada comida



Evitar el contacto directo con las personas que sufren una infección respiratoria



No fumar, llevar una dieta equilibrada y hacer ejercicio.



Vacunarse (bajo criterio médico):

- Vacuna antigripal una vez al año.
- Vacuna contra el neumococo, existen dos tipos:



Tiene una mayor eficacia inmunógena, tiene efecto memoria y no necesita revacunación.



Actúa frente 23 tipos de neumococo pero debe administrarse cada 5 años y bajo decisión de su médico.

La neumonía provoca entre 9.000 y 10.000 muertes cada año.